

Aviso de Ciclón Tropical en el Océano Pacífico

No. Aviso: 2

Ciudad de México a 23 de Septiembre del 2017.

Emisión: 19:15h

Servicio Meteorológico Nacional, fuente oficial del Gobierno de México, emite el siguiente aviso:

Síntesis: DEPRESIÓN TROPICAL "DIECIOCHO-E"

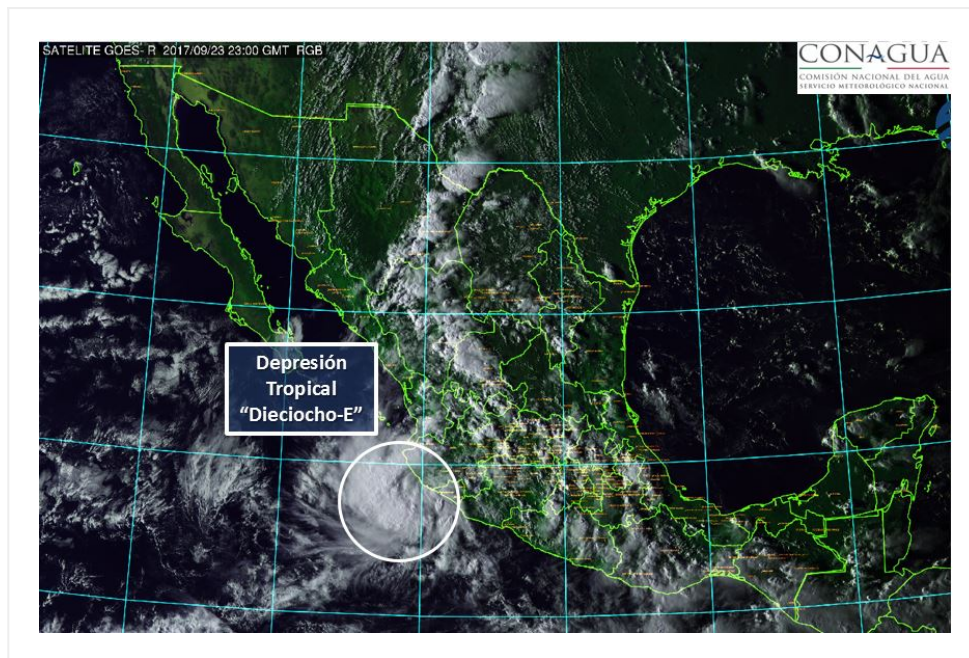


Imagen de satélite

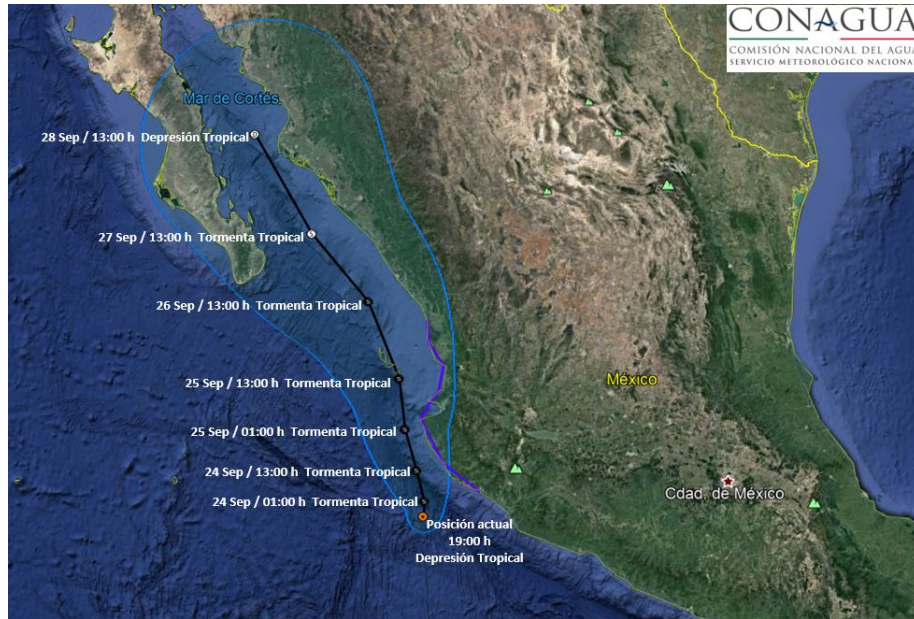
Situación Actual:

Dpresión tropical DIECIOCHO-E, al suroeste de las costas de Colima.

Condiciones Actuales	
Hora local (hora gmt)	19:00 (00:00 GMT del 24 de septiembre)
Ubicación del centro del ciclón	Latitud Norte:18.5° Longitud Oeste: 105.5°
Distancia al lugar más cercano	125 km al oeste-suroeste de Manzanillo, Col., y a 215 km al sur de Cabo Corrientes, Jal.
Zona de vigilancia [Se establece en coordinación con el CMRE-MIAMI]	En coordinación con NHC y SMN, se mantiene zona de vigilancia desde Manzanillo, Col., hasta El Roblito, Sin.

Condiciones Actuales	
Desplazamiento actual:	Nor-noroeste (335°) a 7 km/h
Vientos máximos [km/h]:	Sostenidos: 55 km/h Rachas: 75 km/h
Presión mínima central [hpa]:	1005 hPa
Pronóstico de lluvia	Tormentas intensas a puntuales torrenciales (150 a 250 mm): Jalisco y Colima. Tormentas muy fuertes con puntuales intensas (75 a 150 mm): Michoacán. Tormentas fuertes con puntuales muy fuertes (50 a 75 mm): Nayarit. Intervalos de chubascos con tormentas puntuales fuertes (25 a 50 mm): Sinaloa.
Comentarios adicionales	Rachas de viento superiores a 50 km/h y oleaje de 1 a 2 metros de altura en Colima, Jalisco, Nayarit y sur de Sinaloa.
Recomendaciones	Extremar precauciones a la población en general en las zonas de los estados mencionados por lluvias, viento y oleaje (incluyendo la navegación marítima) y atender las recomendaciones emitidas por las autoridades del Sistema Nacional de Protección Civil, en cada entidad.

PRONÓSTICO VALIDO AL DÍA/HORA LOCAL TIEMPO CENTRO	LATITUD NORTE	LONG. OESTE	VIENTOS [Km/h]	CATEGORÍA	UBICACIÓN (en km)
24/01h	18.8	105.5	75/95	Tormenta Tropical	95 km al sur-suroeste de Playa Perula, Jal.
24/13h	19.4	105.7	95/110	Tormenta Tropical	60 km al oeste-suroeste de Playa Perula, Jal.
25/01h	20.2	106.0	95/110	Tormenta Tropical	40 km al suroeste de Cabo Corrientes, Jal.
25/13h	21.2	106.2	85/100	Tormenta Tropical	100 km al nor-noroeste de Cabo Corrientes, Jal.
26/13h	22.7	107.0	75/95	Tormenta Tropical	80 km al suroeste de Mazatlán, Sin.
27/13h	24.0	108.4	65/85	Tormenta Tropical	85 km al suroeste de Altata, Sin.
28/13h	26.0	110.0	45/65	Depresión Tropical	80 km al sur-suroeste de Huatabampito, Son.



Trayectoria pronóstico de la depresión tropical "Dieciocho-E"

Aviso No.	Fecha / Hora local CDT	Lat. Norte	Long. Oeste	Distancia más cercana (km)	Viento mín. / rachas	Categoría	Avance
1	23 sep / 16:00	18.4	105.3	125 km al oeste-suroeste de Manzanillo, Col., y a 225 km al sur de Cabo Corrientes, Jal.	55/75	Depresión Tropical	Nor-noroeste (335°) a 7 km/h
2	23 sep / 19:00	18.5	105.5	125 km al oeste-suroeste de Manzanillo, Col., y a 215 km al sur de Cabo Corrientes, Jal.	55/75	Depresión Tropical	Nor-noroeste (335°) a 7 km/h

EL SIGUIENTE AVISO SE EMITIRÁ A LAS 22:15 HRS TIEMPO DEL CENTRO O ANTES SI OCURREN CAMBIOS SIGNIFICATIVOS

Pronosticador: Libia González

Revisó: Roberto Rodríguez